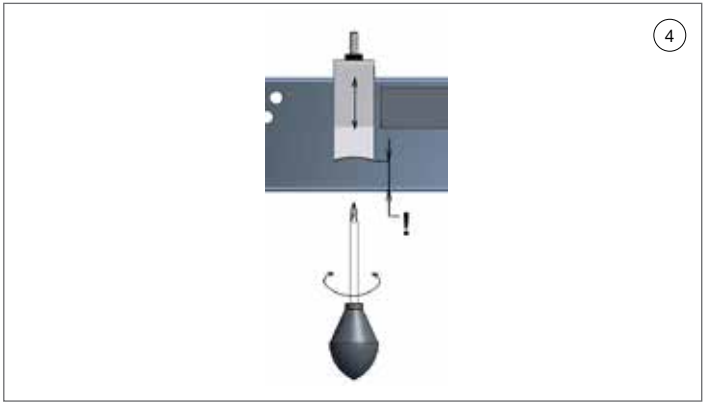
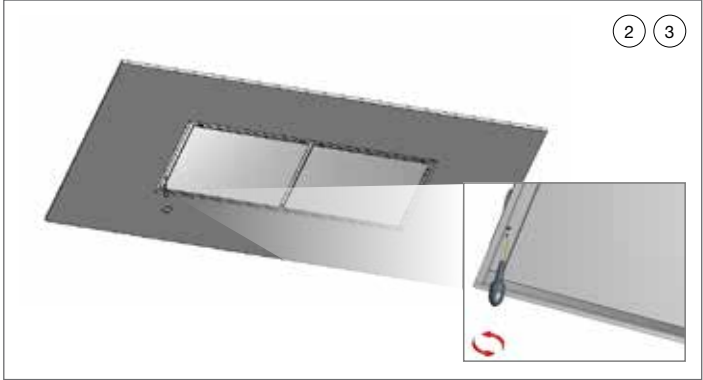
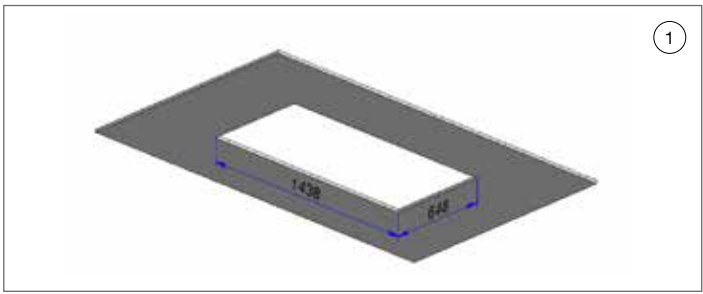
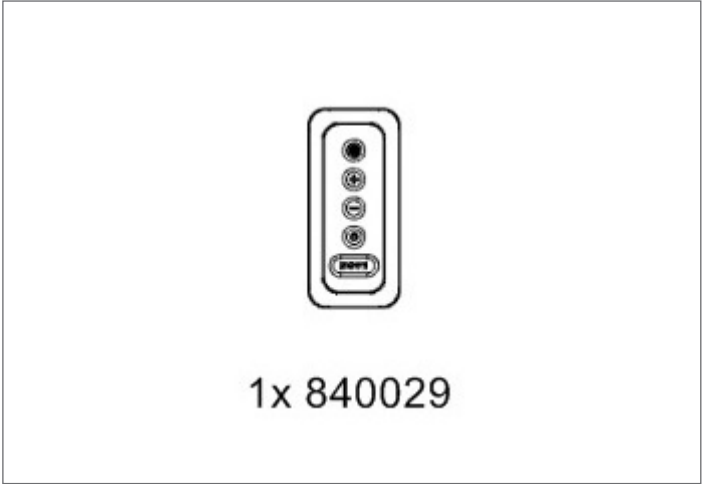


NL - België Nederland	Installatievoorschriften	p. 3
FR - Belgique France Suisse	Instructions d'installation	p. 4
DE - Belgien Deutschland Schweiz	Montageanleitung	p. 5

855/7 - 856/7

NOVY®



INFORMATIONS GENERALES

Il s'agit de la notice de montage du plafonnier illustrée en page de couverture. Le mode d'emploi consiste en un livret distinct fourni avec ce plafonnier. Lire attentivement ces instructions avant d'installer et de mettre en service le plafonnier. Il est recommandé de confier l'installation exclusivement à une ou plusieurs personnes compétentes.

Retirez le plafonnier de son emballage avec précaution. Vérifiez, en vous référant aux dessins de la page 2, si tout le matériel de montage a été livré.

Le plafonnier doit être installé au-dessus d'une table de cuisson et/ou de dominos. Il est exclusivement à usage domestique.

Important ! Avant de commencer le montage

Vous trouverez les dessins de montage en page 2 de cette notice de montage. Avant de commencer le montage, suivre les conseils de montage suivants:

- Pour faciliter le montage du plafonnier, il est conseillé d'être 2 personnes.
- Positionnez la prise de courant de telle manière qu'elle se trouve à proximité du plafonnier.
- Assurez-vous que le plafond possède une capacité portante suffisante.
- Vous pouvez, avant le montage, enlever le film de protection sur l'acier inoxydable du plafonnier. Attention à ne pas endommager l'acier inoxydable.

InTouch

Ce plafonnier est compatible avec les tables de cuisson induction Novy In Touch. Cette fonction InTouch permet de commander

le plafonnier à partir de la table de cuisson. Rendez-vous sur le site web pour découvrir différents modèles de table de cuisson à induction InTouch.

INSTALLATION

Suivre les dessins de montage en page 2.

- ①
 - Dimensions de la découpe d'encastrement: 1438 mm x 648 mm
 - La hauteur de montage minimale avec une table de cuisson électrique ou céramique est de 600 mm. La hauteur de montage minimale avec une table de cuisson au gaz ou à induction est de 650 mm.
 - Epaisseur du panneau : 18 mm à 35 mm max.
 - Dans le cas d'une installation dans un support en plâtre ou en gyproc/BA 13, réalisez un cadre en bois pour sécuriser la fixation des clips.
 - Prévoir une alimentation électrique à proximité du groupe. Positionnez le groupe de façon que la commande soit située à main droite.
 - La télécommande est attachée à l'appareil avec du ruban adhésif.
- ② Avant de mettre en place l'appareil dans sa découpe, fixez le tubage sur la hotte à l'aide d'un collier de serrage. Raccordez le cordon d'alimentation au secteur. Poussez le groupe par les côtés vers le haut jusqu'à entendre un 'clic'. Ne poussez pas sur le carter. Le groupe est désormais maintenu.
- ③ Vissez fermement et à la main les clips de fixation (voir également 4) afin de fixer le groupe définitivement. L'appareil est désormais opérationnel. Pour le démontage du groupe, dévissez complètement les 8 clips. Protégez le plan de cuisson (couverture ou carton) d'une éventuelle chute des clips.
- ④ Pour raccorder un éclairage externe (max. 300W), connectez le câble de l'éclairage avec le connecteur (864-027, livré avec la hotte). Celui-ci peut être connecter au connecteur de la hott . La hotte doit être connecter avec un moteur extérieur (mural ou toiture) de Novy

Installation de l'évacuation

Pour un fonctionnement optimal de la hotte, il est important, lors de l'installation, de respecter les consignes suivantes.

- Utilisez des tubes lisses et ignifuges dont le diamètre intérieur est égal au diamètre extérieur du raccord de la hotte.
- Etirez les conduits souples le plus possible puis découpez-les à dimension.
- Ne réduisez pas le diamètre de l'évacuation. Tout rétréci entraîne une diminution de l'efficacité et une augmentation du niveau sonore.
- En cas de raccordement en toiture, il est nécessaire de mettre en place un antirefouleur pour stopper un retour d'air froid en cuisine.
- Utilisez un collier de serrage ou de ruban adhésif aluminium pour rendre étanche les raccords.
- En cas d'évacuation sur une façade extérieure, utilisez un clapet à volets mobiles.
- Lors de l'utilisation d'un conduit d'évacuation plat:
- Utilisez des conduits plats aux angles arrondis équipés de conducteurs d'air dans les coudes. Ces conduits sont dis-

ponibles chez Novy.

Généralités:

- Faites en sorte que le conduit soit le plus court possible et le plus direct possible vers l'extérieur.
- Évitez les coudes à 90°. Réalisez des coudes ouverts pour un bon acheminement de l'air.
- En cas d'évacuation au travers d'un mur à vide d'air, assurez-vous que le conduit d'évacuation le traverse et débouche à l'extérieur.
- En cas d'évacuation, utilisez un tubage à double paroi d'une section suffisante.
- Ne raccordez jamais à un conduit de cheminée en service pour une autre fonction.
- Prévoyez impérativement une entrée d'air suffisante dans la pièce. On peut assurer l'apport d'air frais avec une grille d'aération ou une fenêtre ou une porte entrouverte.
- Pour assurer l'étanchéité de l'installation, utilisez le ruban d'isolation blanc fourni.

ACCESSOIRES

Adaptateur extra-plat pour gaine plate

Dans le cas d'un moteur installé à distance, vous pouvez raccorder une gaine plate directement au plafonnier à l'aide d'un adaptateur extra-plat. L'avantage est la faible hauteur d'encastrement (Référence article 6830052).

Prolongateur électrique

En cas de montage à distance au-delà de 4m du bloc-moteur, un prolongateur électrique est nécessaire. Il a une longueur de 5m et sera couplé au câble existant.

Autres Accessoires

- Collier de serrage ø 60 mm jusqu'au 215 mm
- Collier de serrage ø 60 mm jusqu'au 135 mm
- Adhésif Aluminium par 50 m
- Clapet de façade clapet aluminium ø 150 mm
- Clapet Antirefouleur ø 150 mm
- Clapet Antirefouleur ø 125 mm

NOVY nv behoudt zich het recht voor te allen tijde en zonder voorbehoud de constructie en de prijzen van haar producten te wijzigen.

NOVY SA se réserve le droit de modifier en tout temps et sans préavis la construction et les prix de ses produits.

Die NOVY AG behält sich das Recht vor, zu jeder Zeit und ohne Vorbehalt die Konstruktion und die Preise ihrer Produkte zu ändern.

NOVY nv
Noordlaan 6
B - 8520 KUURNE
Tel. 056/36.51.00 - Fax 056/35.32.51
E-mail : novy@novy.be
<http://www.novy.be>

France: Tél: 0320.940662
Deutschland und Österreich: Tel: +49 (0)511.54.20.771
Nederland: Tel.: +31 (0)88-0119110

ref M855 B